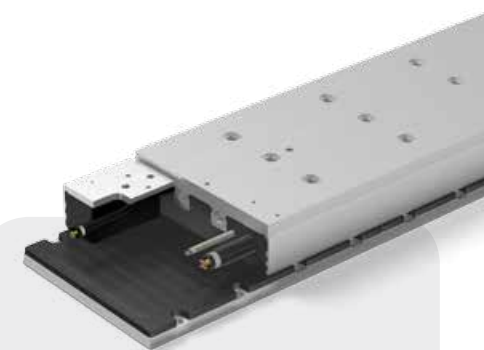
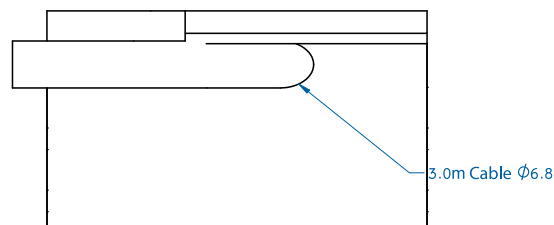
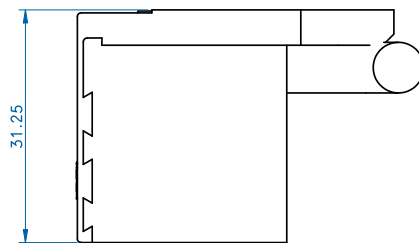
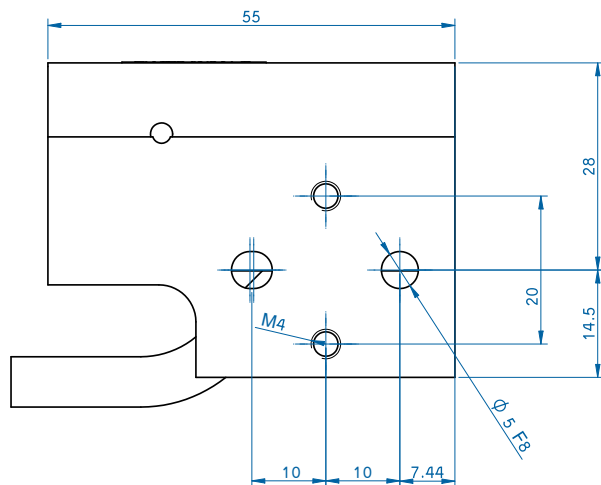
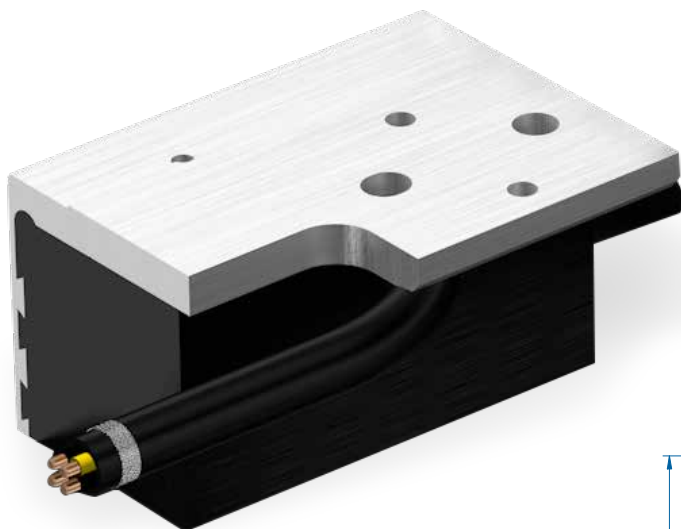


Analoges Hall Modul für die T-Serie

Montageanleitungen und Hinweise zur Flachheit/Parallelität finden Sie im Installationsmanual für Eisenkernmotoren, CAD Daten und 3D-Modelle zum Download auf unserer Website.



Analoges Hall Modul

Kosteneffiziente Positionierung

Bei Applikationen, bei denen auf die höchstgenaue Positionierung eines optischen Messsystems verzichtet werden kann, ist unser Analoges Hall Modul eine effektive Lösung: Anders als optische Messsysteme liest es die Magnetbahn selbst zur Positionsbestimmung aus. Die Montage an unsere Eisenkernmotoren ist unproblematisch und das Modul erfordert lediglich einen 5V_{dc} Standardanschluss. Zudem kann es mit praktisch allen gängigen Servocontrollern verwendet werden.

Absolute Genauigkeit	~100 µm
Wiederholgenauigkeit	~30 µm
Auflösung	~10 µm
Signal	1 Vpp SinCos signal
Signalperiode	24 mm